

SC



PERFECTWET SC



OPTIMIZA LA PERFORMANCE DE LOS  
FITOSANITARIOS EN CADA APLICACIÓN



MAXIMA BIO



maximabio.ar



# PERFECTWET SC

ES UN ACONDICIONADOR DE AGUA DE APLICACIÓN QUE ACTÚA GARANTIZANDO LA INTEGRIDAD DE LOS PRINCIPIOS ACTIVOS.

## SUS BENEFICIOS

Regulador de pH de gran poder buffer, con indicador de color.



Secuestrante de cationes. Anula el efecto indeseado de los cationes presentes en el agua.

Tensioactivo que aumenta el poder de mojado de la pulverización.



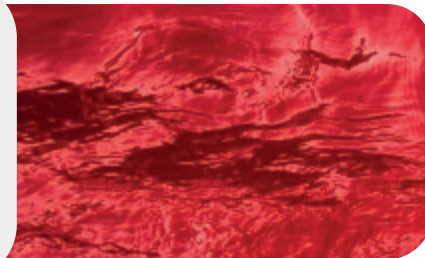
## DUREZA DEL AGUA

Es una medida del contenido de sales en el agua, principalmente en forma de carbonatos de calcio y magnesio.

Los cationes presentes en estas sales pueden disminuir considerablemente el efecto de los fitosanitarios, ya que estas moléculas forman un complejo con los principios activos del agroquímico inactivándolo y siminuyendo su contral.

### CLASIFICACIÓN DEL AGUA EN FUNCIÓN DEL CONTENIDO DE SALES

Unidad de medida	0-79	MUY BLANDA
mg. CaCO <sub>3</sub> por lt. de H <sub>2</sub> O	80-149	BLANDA
	150-329	SEMIDURA
	330-549	DURA
	+550	MUY DURA



Es una medida que indica el grado de acidez o alcalinidad de una solución.

## pH

Comprende valores entre 0 (ácido) y 14 (alcalino).

La mayoría de los fitosanitarios expresan un mejor control cuando el agua de aplicación se encuentra a pHs entre 4 y 6.



## DOSIFICACIÓN

Las dosis de uso son orientativas según la calidad de H<sub>2</sub>O a tratar



## PERFECTWET SC

de 25 a 100cc. cada 100lts. de agua de caldo

Presentación:  
12 botellas de 1 litro



## INSTRUCCIONES DE USO

1. Agregar agua hasta completar el 100% de la capacidad del tanque.
2. Con el agitador en marcha, agregar PERFECTWET SC a la dosis indicada, evidenciada por un cambio de color a rojizo en el total del agua.
3. Mantener el agitador en funcionamiento durante 5 a 10 minutos.
4. Agregar los fitosanitarios respetando el orden de carga.